

CURCUNA

SÛZNÂK ŞARKI

ÜMİTSİZ BİR SEVİŞLE ZÜLFÜNE DİL
BAĞLAYANLAR VAR

SÖZ-MÜZİK
M. NAFİZ IRMAK

♩: 200

Ü. MİT. SİZ BİR SE - VİŞ - LE

ZÜL - FÜ - NE DİL BAĞ - LA - YAN - LAR

1. (SAZ - - - -) 2. (SAZ - - - -) SE - MİN - CÜN

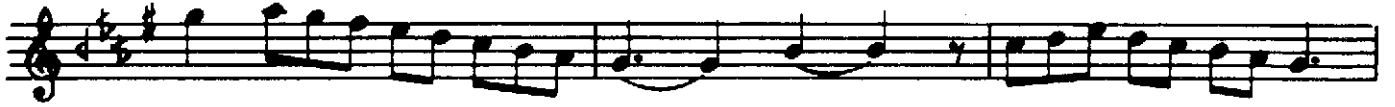
VAR VAR

ÇEH - RE - LER - DE GÖZ - YA - ŞIN -

DAN ÇAĞ - LA - YAN - LAR VAR

2. (SAZ - - - -) 1. (SAZ - - - -) VAR BİR Ā - FET

OL - DU İS - MİN SÖY - LE - YİN -



ÜMİTSİZ BİR SEVİŞLE ZÜLFÜNE DİL BAĞLAYANLAR VAR
SENİN'ÇÜN ÇEHRELERDE GÖZYAŞINDAN ÇAĞLAYANLAR VAR
BİR ĀFET OLDU İSMİN SÖYLEYİNCE AĞLAYANLAR VAR
SENİN'ÇÜN ÇEHRELERDE GÖZYAŞINDAN ÇAĞLAYANLAR VAR
MUSTAFA NAFİZ IRMAK

VEZİN = MEFĀ'İLÜN / MEFĀ'İLÜN / MEFĀ'İLÜN / MEFĀ'İLÜN

ZÜLF = SAÇ, SAÇIN YANLARDAN YÜZE DÜŞEN KISMI
DİL = GÖNÜL

ĀFET = FELĀKETLER YARATACAK KADAR GÜZEL OLAN